





# ЭКСПЛИКАЦИЯ К ПЛАНУ ОСНОВНЫХ СТРОЕНИЙ

Таблица №1

Литера	Этаж	№ помещения	№ квартиры	Наименование помещения	Площадь по внутреннему обмеру (кв.м.)											
					общая площадь	учрежден- ческое	администр.	жилая	торговые	складские	производст.	культ.-быт.	служебные	прочие		
А	1	I	I	Лестничная клетка	300								300			
			II	Коридор	131,6									131,6		
			III	Класс	424,8									424,8		
			IV	Служебные	179,0									179,0		
			V	Фойе	69,4									69,4		
			VI	Столовая	136,0									136,0		
			VII	Спорт зал	181,8									181,8		
			VIII	Кабинет	25,9		25,9									
							Итого:	1478,5		25,9						2152,5
2		I	I	Лестничная клетка	300								300			
			II	Коридор	111,3									111,3		
			III	Класс	475,4									475,4		
			IV	Служебные	165,5									165,5		
			V	Фойе	97,4									97,4		
			VI	Детский зал	132,7		132,7									
							Итого:	1012,3		132,7						879,6
3		I	I	Лестничная клетка	300								300			
			II	Коридор	104,8									104,8		
			III	Класс	468,1									468,1		
			IV	Служебные	112,9									112,9		
			V	Фойе	94,6									94,6		
			VI	Библиотека	69,0									69,0		
							Итого:	879,4								879,4
				Всего:	3070,2		158,6						2911,6			





# ЭКСПЛИКАЦИЯ ЗЕМЕЛЬНОГО УЧАСТКА В М 2

Таблица

Всего:		В том числе по факту:	
по правоустанавливающим документам	фактически	застроенная	не застроенная
18501,7 м <sup>2</sup>	18501,7 м <sup>2</sup>	1535,7 м <sup>2</sup>	16966,0

" 04 " 07 20 13 г. Работу выполнил Сорбальникова Д. А.  
Ф.И.О.

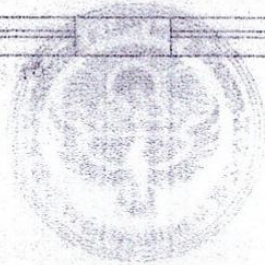
" 04 " 07 20 13 г. Проверил зав. сектора Сорбальникова Д. А.  
Ф.И.О.

" " " 20 г. Принял нач. отдела \_\_\_\_\_  
Ф.И.О.

## ОТМЕТКА ОБ ОБСЛЕДОВАНИИ НЕДВИЖИМОСТИ

Таблица

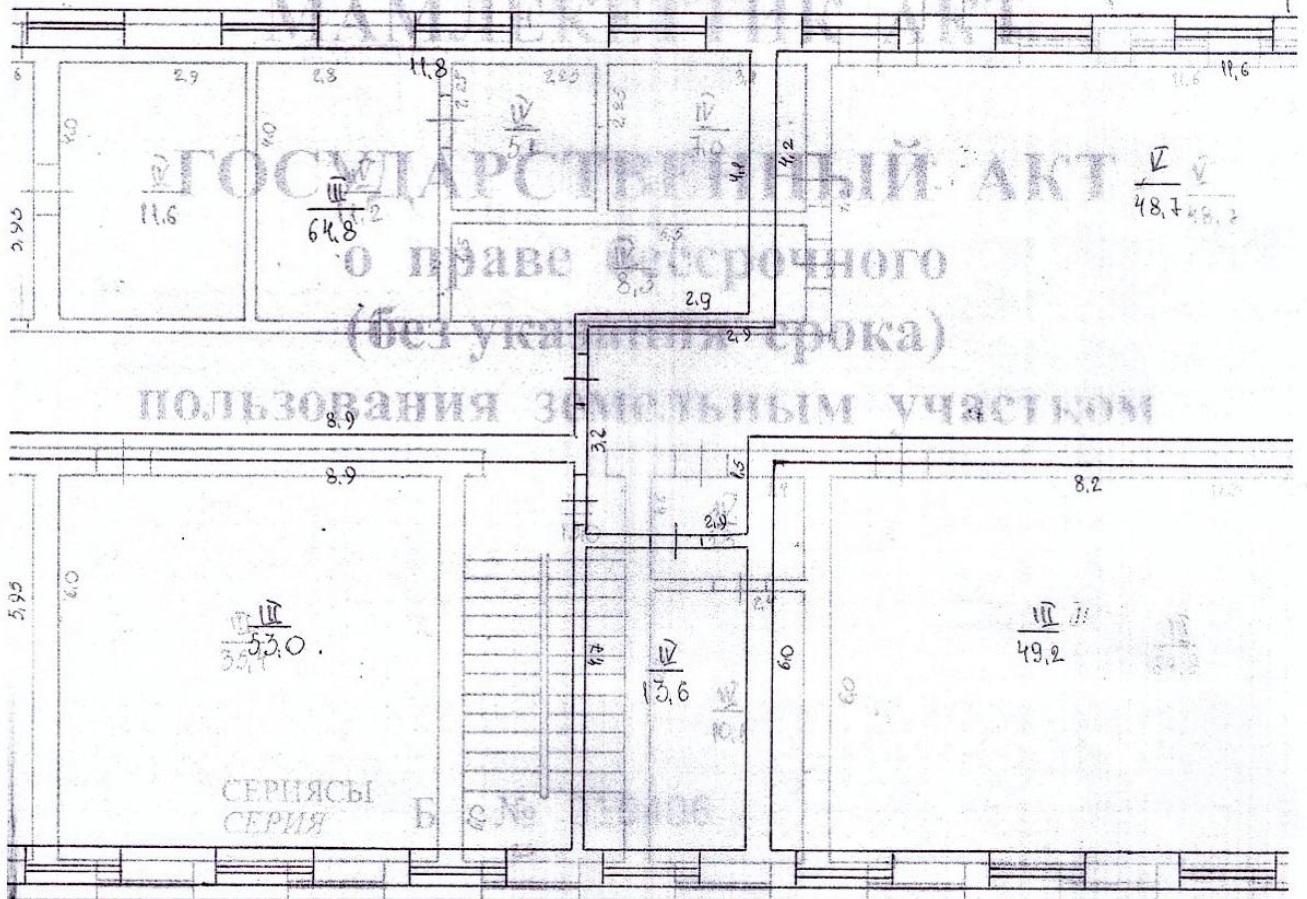
Дата обследования	20 г.	20 г.	20 г.	20 г.	20 г.
Исполнитель					
Зав. сектора					
Нач. отдела					



№  
1321

Жер участогун мөөнөтсүз  
(мөөнөтү көрсөтүлбөгөн)  
пайдалануу укугу жөнүндө

МАМЛЕКЕТТИК АКТ





V  
7.5

20.5

11.6

5.35

6.0

$\frac{III}{69.6}$

3.5

4.2

4.0

13.6

11.6

6.0

$\frac{III}{69.6}$

4.2

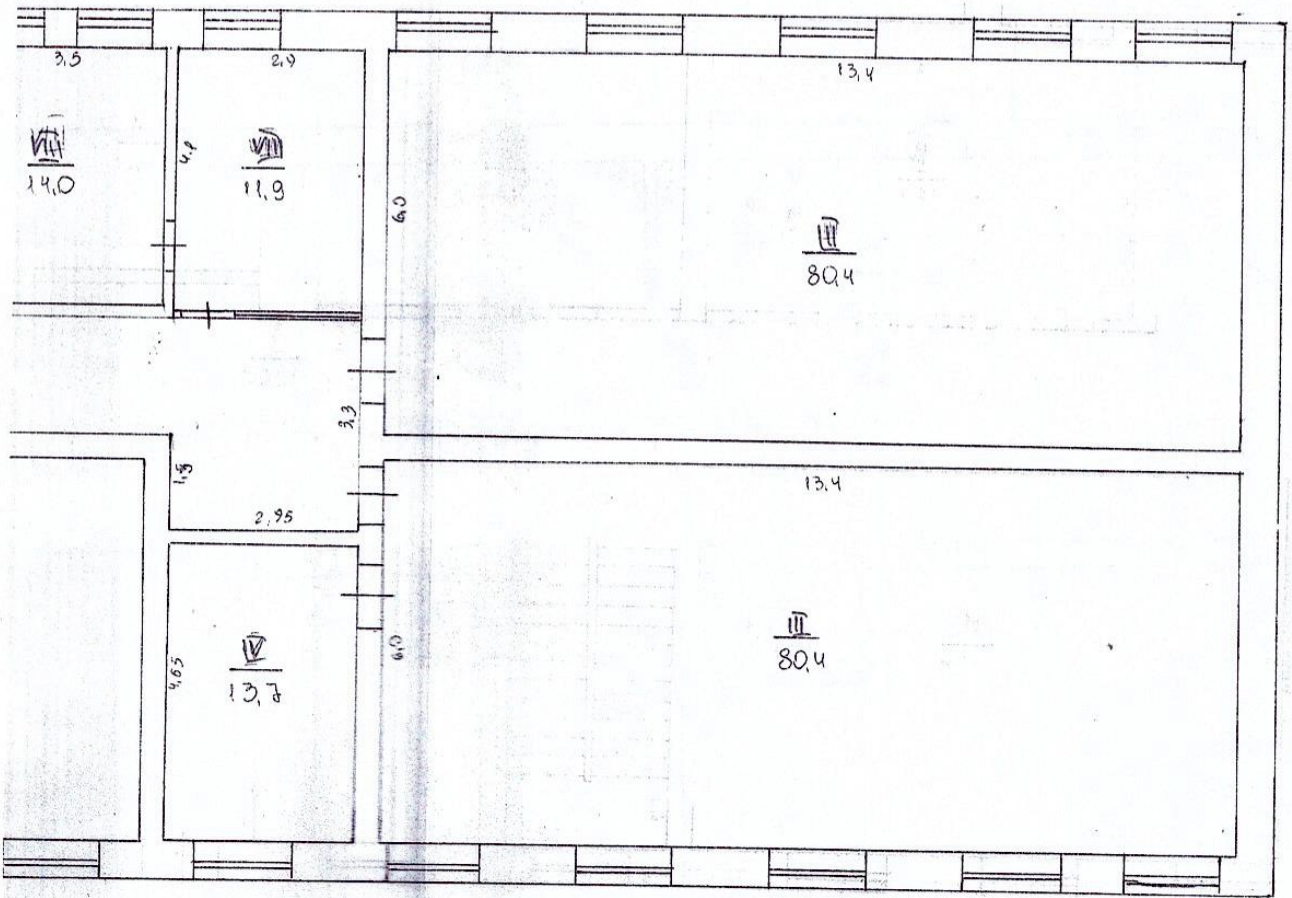
3.2

$\frac{IV}{14.6}$

1.1

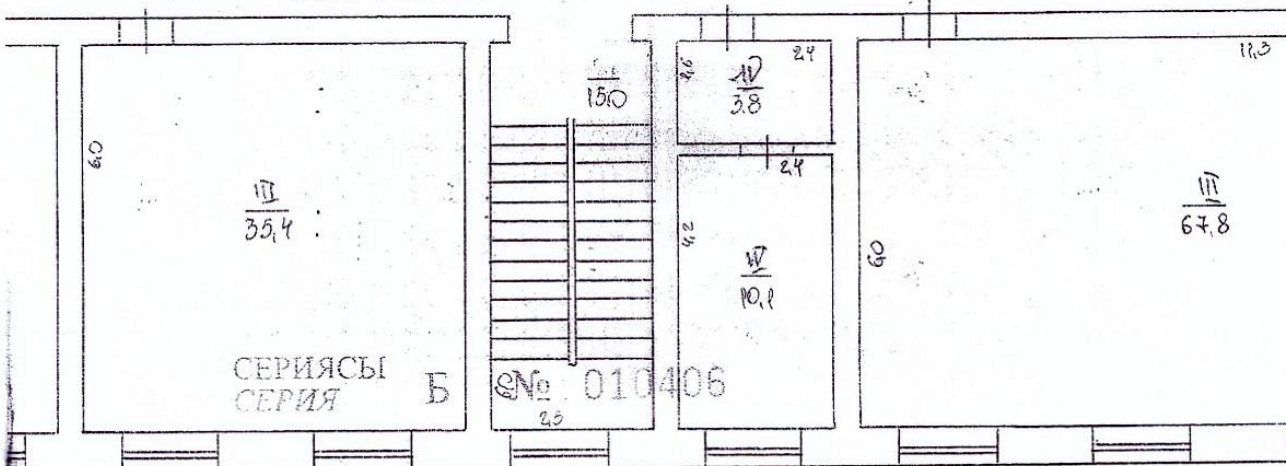
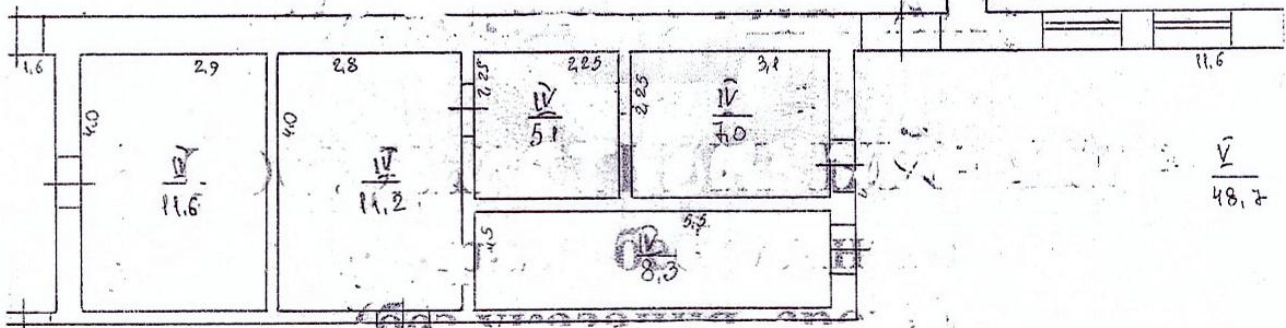
6.0

41





$\frac{VI}{132.7}$





36.95

20.2

WAL  
181.8

9.6  
9.0

6.6

IV  
26.4

5.5

4.0

IV  
22.0

5.3

4.0

IV  
21.2

IV  
13.

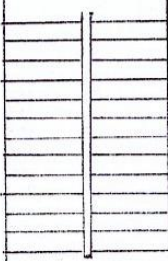
19.5

IV  
126.3

9.1

III  
54.6

I  
15.0



6.0

2.5

2.6

IV  
15.6

6.0

6.7

IV  
34.2

5.35

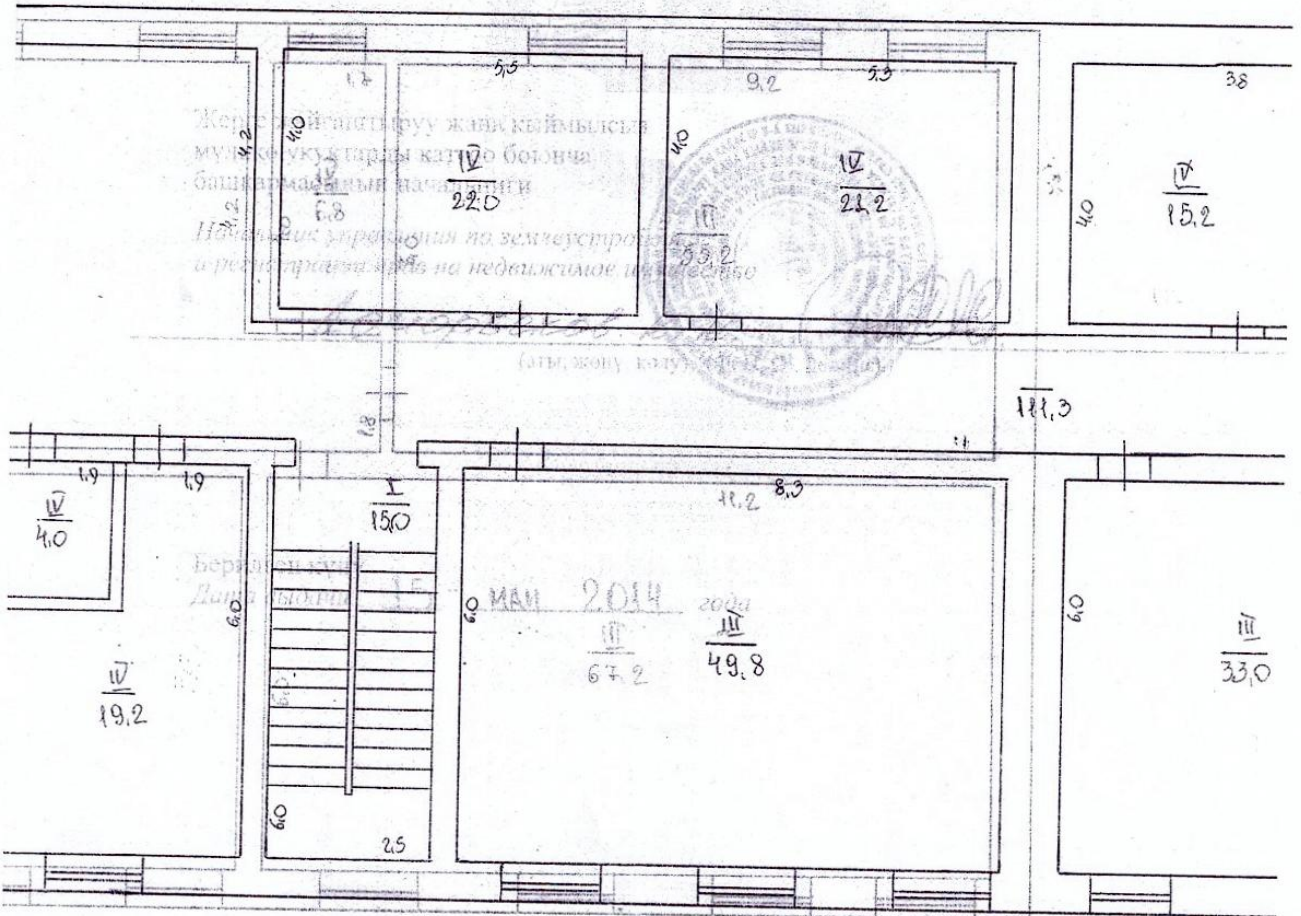
6.4

78.8

БУЛ МАМЛЕКЕТТИК АКТ ЭКИ НУСКАДА БУЗУЛУУ. АНЕГЕ ЖЕБЕНЧИ НУС-  
 КАСЫ ЖЕР УЧАСТОГУНУН ПАЙДАЛАНУУЧУСУНДА, ЭКЗЕМПЛЯР СЫ КАСЫ ЖЕРГЕ  
 ЖАЙГАШТЫРУУ ЖАНА КЫЙМЫЛСЫЗ МУЛККО УКУКТАРДЫ КАБАРКО БОЮНЧА  
 ----- Ташкент району ----- РАЙОН ИЖАРАТТИК  
 БАШКАРМАСЫНДА САТ АЛАТ.

НАСТОЯЩИЙ ГОСУДАРСТВЕННЫЙ АКТ СОСТАВЛЕН В ДВУХ ЭКЗЕМПЛЯ-  
 РАХ КОТОРЫЕ НАХОДЯТСЯ ПЕРВЫЙ ЭКЗЕМПЛЯР У ПОЛЬЗОВАТЕЛЯ ЗЕМЕЛЬ-  
 НОГО УЧАСТКА, ВТОРОЙ ХРАНИТСЯ В УПРАВЛЕНИИ ПО ЗЕМЛЕУСТРОЙСТВУ  
 И РЕГИСТРАЦИИ ПРАВ НА НЕДВИЖИМОЕ ИМУЩЕСТВО

Ташкент-Чирчиковский РАЙОНА (ГОРОДА)









БУЛ МАМЛЕКЕТТИК АКТ ЭКИ НУСКАДА ТУЗУЛДУ, АНЫН БИРИНЧИ НУС-  
КАСЫ ЖЕР УЧАСТОГУНУН ПАЙДАЛАНУУЧУСУНДА, ЭКИНЧИ НУСКАСЫ ЖЕРГЕ  
ЖАЙГАШТЫРУУ ЖАНА КЫЙМЫЛСЫЗ МҮЛККӨ УКУКТАРДЫ КАТТОО БОЮНЧА  
Таш - Кумур РАЙОНДУК ШААРДЫК  
БАШКАРМАСЫНДА САКТАЛАТ.

НАСТОЯЩИЙ ГОСУДАРСТВЕННЫЙ АКТ СОСТАВЛЕН В ДВУХ ЭКЗЕМПЛЯ-  
РАХ, КОТОРЫЕ НАХОДЯТСЯ: ПЕРВЫЙ ЭКЗЕМПЛЯР У ПОЛЬЗОВАТЕЛЯ ЗЕМЕЛЬ-  
НОГО УЧАСТКА, ВТОРОЙ ХРАНИТСЯ В УПРАВЛЕНИИ ПО ЗЕМЛЕУСТРОЙСТВУ  
И РЕГИСТРАЦИИ ПРАВ НА НЕДВИЖИМОЕ ИМУЩЕСТВО  
Таш - Кумурского РАЙОНА (ГОРОДА).

